



Image Access: Intelligente Scanner-Familie

## Funktion, Ergonomie, Design



**Olaf Rohstock, Governikus:**  
Sicherheit im Datenverkehr



**Dr. Werner Broermann, OMI,**  
über MPS und Transaktionsdruck



**Thomas Funke, Compact:**  
Neue Herausforderungen beim Output-Management



**Rüdiger Klepsch, Image Access,**  
über intelligente Buch-Scanner

## Docforum auf CeBIT 2013

## ECM zum Anfassen

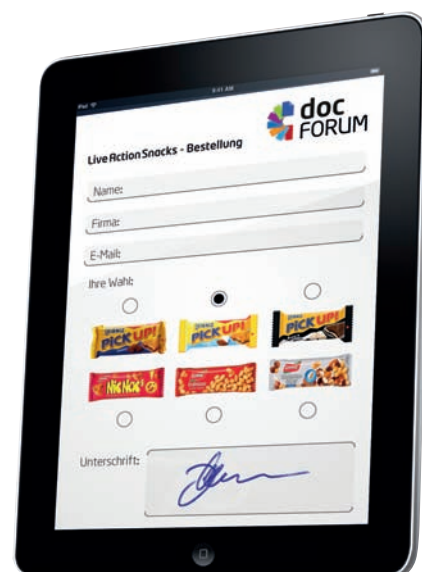
Die Experten des Docforums präsentieren in diesem Jahr zum ersten Mal auf der CeBIT die 360°-Darstellung der Dokumentenverarbeitung. Am Dokumentenzirkel werden zweimal täglich live Showcases für interessierte Besucher, Kunden und Partner gezeigt.

zum Anfassen: 360°-Betrachtung der Dokumentenverarbeitung“ (11.00 Uhr) sowie „Mobile Datenerfassung und automatische Verarbeitung“ (15.00 Uhr).

### Praktische Beispiele am Dokumentenrondell

Einfach die Lieblingskekse auf dem iPad ankreuzen und direkt elektronisch unterschreiben. Die Bestellung kann am Docforum-Stand persönlich abgeholt werden, wo die Xyzmo-Experten präsentieren, wie Daten mobil ohne Medienbruch erfasst und direkt weiterverarbeitet werden.

Was mit den Texten, Anhängen und Bildern einer E-Mail passiert, wenn sie erfasst und aufbereitet wird, und wie sie in Form von verarbeitbaren Informationen in definierte Geschäftsprozesse überführt wird, zeigt Inovolution und erklärt,



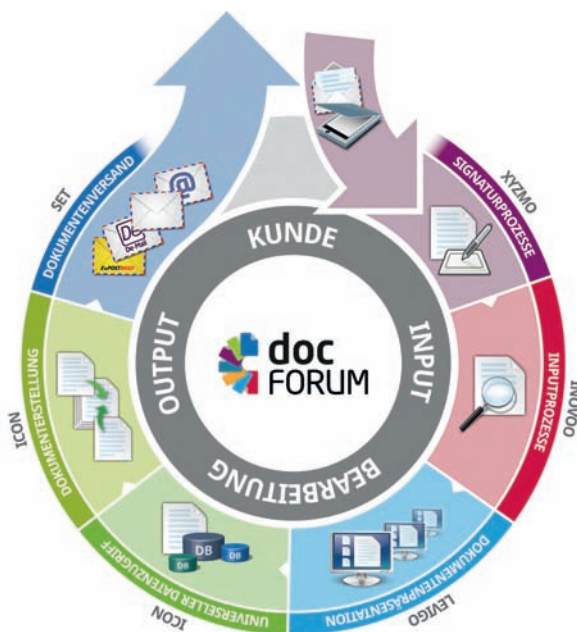
Stärkung für Messebesucher und Praxisbeispiel: Keksebestellung per iPad.

wie OCR-on-Demand zum Einsatz kommt.

Was ist ein virtuell zusammengesetztes Dokument? Wie kann man es lesen, Seiten umsortieren, Anmerkungen machen oder gar einen gelben Notizzettel darauf kleben? Können alle Formate angezeigt, bearbeitet, archiviert werden? Levigo Solutions verrät ein paar Tricks.

Universell auf Daten zugreifen und mit einem Korrespondenzsystem interaktiv personifizierbare Dokumente erstellen, gestalten, verwalten. Anschließend per Drag & Drop bereits archivierte Dokumente anhängen. Mit wenigen Mausklicks zeigt Icon, wie einfach das geht.

Post oder Mail? Mit Werbung oder ohne? Wo ist der Brief jetzt? Noch im Druck, bereits im Umschlag oder schon ausgeliefert? SET führt verschiedene Versandkanäle sowie deren Monitoring, Reporting und Accounting vor. ([www.doc-forum.de](http://www.doc-forum.de))



Während der CeBIT organisiert das Docforum jeweils täglich zwei Showcases zu den Themen „ECM

### Docforum: Termine 2013



- 5. bis 9. März: CeBIT, Hannover
  - 11.00 Uhr: ECM zum Anfassen: 360°-Betrachtung der Dokumentenverarbeitung,
  - 15.00 Uhr: Mobile Datenerfassung und automatische Verarbeitung;
- 16. bis 17. Mai: Icon-Anwendertreffen;
- 17. bis 19. Juni: Doxnet-Fachkonferenz, Baden-Baden;
- 24. bis 26. September: DMS Expo, Stuttgart;
- 6. bis 7. November: POSY OutputForum, Hannover.