

Opentext setzt auf Enterprise-Information-Management

Mit Informationen Werte schaffen



Michael Kipp,
Induprint,
widersetzt
sich der
VG Wort



Stefan Weiss-Weber,
EMC,
zu Cloud-
Services für
Mittelstands-
unternehmen



Hartwig Laute,
Recommind,
erläutert
intelligente
Datenanalyse



Thomas Würstl,
Kühn & Weyh,
über
Corporate-
Output-
Management

Docforum – Dokumentenprozess aus einem Guss

Vom Kunden zum Kunden

Wer einmal die Gelegenheit hatte, beim Docforum einen Dokumentenprozess vom Eingang der Kundenanfrage bis zur Erledigung in kompletter Dunkelverarbeitung oder bei Bedarf auch mit Intervention des Sachbearbeiters zu verfolgen, wird begeistert sein. Die Automatisierung oder Teilautomatisierung von Prozessen erfordert nicht nur Software-Module, die reibungslos zusammenarbeiten, sondern auch ein veritables Expertenwissen. Dies zu vermitteln und kundenindividuelle Lösungen zu entwickeln, hat sich das Docforum auf die Fahnen geschrieben.

Mit dem Docforum hat sich im vergangenen Jahr eine Gemeinschaft von fünf Software-Herstellern zusammengeschlossen, die in einzigartiger Weise Lösungsszenarien für komplette Dokumentenkreisläufe konfigurieren. Jeder Hersteller bringt die Kompetenz, die Expertise und natürlich die Software aus seinem speziellen Lösungsbereich mit ein. Vom Eingang eines Dokuments, un-

abhängig vom Eingangskanal über die Verarbeitung bis zum Abschieken an den Kunden, ermöglicht das Docforum einen geschlossenen kundenbezogenen Informationskreislauf.

Wie steht es um den Nutzen für die Anwender, welche Perspektiven bieten sich für derartige Lösungsszenarien? Dazu Fragen von BIT an die Mitglieder des Docforums. (www.doc-forum.de)

BIT fragt

1. Teil der Lösung: Dokumentenprozesse bestehen aus einer Vielzahl von Lösungsabschnitten. Für welchen Teilbereich ist Ihr Unternehmen im Rahmen des Docforums zuständig und welches Expertenwissen bringen Sie dazu ein?

2. Nutzen für den Hersteller: Wie hat Ihr Unternehmen bisher selbst von der Arbeit im Docforum profitiert? (z. B. mit Blick auf die Lösungssicht, Spirit, Kreativität oder anderen Aspekten.)

3. Erkenntnisse für Anwender: Welche Erkenntnisse konnten Sie Ihren Kunden über das Docforum vermitteln?

Xyzmo

Elektronisch signieren

1. Teil der Lösung: Mit Xyzmo-Signaturlösungen unterzeichnen führende Banken, Versicherungen, Telcos u. v. m. weltweit Dokumente elektronisch am Desktop, im Browser bzw. auf dem iPad oder Android. Darüber hinaus können erfasste Unterschriften mit gespeicherten Unterschriftsproben verglichen werden. Xyzmo-Signaturlösungen ermöglichen die Unterschriftserfassung unabhängig von der verwendeten Hardware und unterstützen eine Vielzahl von Signatur-Pads wie z. B. Wacom, Stepover oder Euronovate.



Gerald Cäsar,
Geschäftsführer Xyzmo
Software
GmbH

2. Nutzen für den Hersteller: Obwohl wir mit unserer Unterschriftenlösung Marktführer in Europa sind, waren wir in Deutschland relativ unbekannt. Das Docforum hat uns ermöglicht, diese Sichtbarkeit wesentlich zu erhöhen und gemeinsam mit am deutschen Markt erfolgreichen Partnern Gesamtlösungen für Kunden anzubieten.

3. Erkenntnisse für Anwender: Es gibt einen starken Verbund von führenden Software-Häusern, die rund um die Dokumentenverarbeitung eine integrierte Gesamtlösung zur Verfügung stellen können, die strategisch weiterentwickelt wird. (www.xyzmo.com)

Invoolution

Input-Management

1. Teil der Lösung: Unser Beitrag fokussiert sich auf effizientes Input-Management für herkömmlichen Posteingang und die E-Mail Integration in Unternehmensprozesse. Ergänzend dazu stellen wir unseren Partnern im Docforum die Funktionalitäten von Novo Mail in allen ECM-Prozess-Schritten zur Verfügung und schaffen so eine neuartige Service-Architektur.

2. Nutzen für den Hersteller:

Die intensive und partnerschaftliche Zusammenarbeit auf Augenhöhe mit allen Partnern, die unkomplizierten Entscheidungswege im Docforum und die Einbindung unseres gemeinsamen Kundenstamms bieten die ideale Basis, um das weit verbreitete „Silodenken“ aufzubrechen und mit dem Best-of-Breed-Ansatz neuartige und ganzheitliche Lösungen für die Anwender zu schaffen. Die tiefe Integration der Einzelkomponenten der Mitglieder in das Docforum-Port-

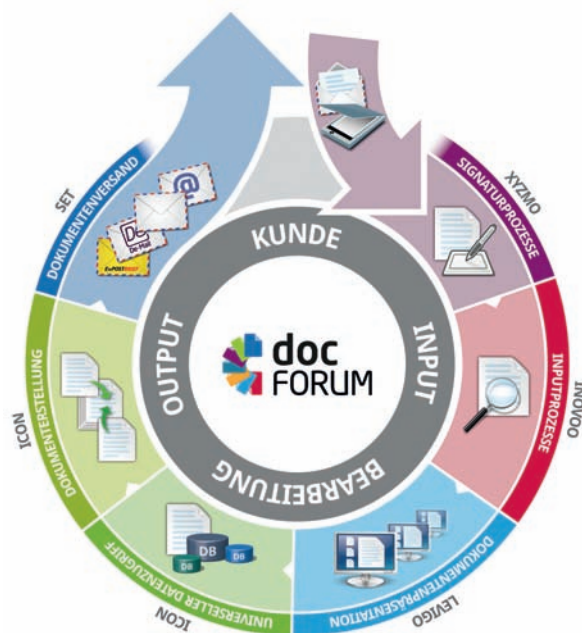
folio, orientiert an den Anforderungen unserer Kunden, schafft für alle Beteiligten eine perfekte Arbeitsumgebung.

3. Erkenntnisse für Anwender:

Viele Jahre haben die einzelnen Firmen in ihren Silos Input, Archiv, DMS, Output etc. bei unseren Kunden nebeneinanderher gearbeitet. Heute profitieren unsere gemeinsamen Kunden von vollumfassenden, abgestimmten End-to-End-Lösungen, günstigeren Projektumsetzungen



Thomas Schneider,
Geschäftsführer Invoolution GmbH



Output ist Input: Das Docforum bietet 360° der Dokumentenverarbeitung.

und nachhaltigen Lösungen, die sich an den sich stetig ändernden Anforderungen unserer Kunden orientieren. (www.inovoo.com)

Levigo

Datenstromverarbeitung

1. Teil der Lösung: Levigo Solutions ist der Experte für Datenstromverarbeitung, die sowohl server- als auch clientseitig eingesetzt werden kann. Mit unserer eigenen jadice-Produktfamilie liefern wir hierzu mit dem jadice viewer und jadice server eine breite Palette von Werkzeugen und realisieren damit mächtige Lösungen bei Archivierungen in der Input- und Output-Welt.

2. Nutzen für den Hersteller:

Durch den Zusammenschluss zum Docforum sind aus einzelnen Use-Cases Standardlösungen entstanden, die wir unseren Kunden anbieten können. Diese Standardlösungen er-

leichtern uns auch die Darstellung unserer eigenen Werkzeuge, da man diese in einem Gesamtbild zeigen kann. Zusätzlich profitieren wir von den kurzen Wegen für Expertenwissen, wenn es um andere Teile der Branche geht, und von den Kontakten der anderen Mitgliedsunternehmen.

3. Erkenntnisse für Anwender:

Über das Docforum hatten wir die Möglichkeit, den gesamten Prozess der Dokumentenverarbeitung zu visualisieren. Dies geschah zunächst über die Prozess-Straße, dann über den Dokumentenzirkel. So konnten wir zeigen, dass die einzelnen Ex-

pertenhäuser zielgerichtet ihre Expertise aufeinander abstimmen und Schnittstellen schaffen. Mit der Entwicklung von Standardlösungen verkürzen sich für unsere Kunden Projektlaufzeiten, -risiken und -kosten. (www.levigo.de)



Jürgen Mästling,
Geschäftsführer Levigo Solutions GmbH



Uwe Seltmann,
CEO, Icon System-
haus GmbH

Icon Systemhaus

Korrespondenz und Content

1. Teil der Lösung: Icon deckt im Rahmen des Docforums mehrere Lösungsabschnitte ab: Mit unserer Korrespondenzplattform DOPIX erzeugen wir auf flexibelste Art und Weise Dokumente und optimieren diese – je nach vom Empfänger gewünschten Ausgabekanal. Darüber hinaus integrieren wir mit unserer Content-Plattform COPIX alle einzelnen Prozess-Schritte und automati-

sieren oder teilautomatisieren diese. Faktisch verbinden wir so das Input mit dem Output-Management.

2. Nutzen für den Hersteller:

Mit unseren Partnern aus dem Docforum zeigen wir vollständige, abgestimmte und integrierte Lösungen und können damit unseren Kunden umfassende Best-of-Breed-Lösungen bieten. Die Produkte unserer

Partner ergänzen unser eigenes Lösungsportfolio in idealer Weise – die Resonanz unserer Kunden ist dementsprechend sehr positiv.

3. Erkenntnisse für Anwender:

Kunden fordern abgestimmte und integrierte Lösungen – genau diese bieten wir mit unseren Partnern aus dem Docforum an. Der Nutzen für unsere Kunden: Effiziente Projektumsetzungen sowie abgestimmte End-to-End-Lösungen – basierend auf marktführenden und erprobten Lösungen. (www.icongmbh.de)



Kay Utecht,
Product Marke-
ting, SET GmbH

SET

Output-Management

1. Teil der Lösung: Die POSY-OutputFactory optimiert die Prozesse von der Dokumentenerstellung bis zur elektronischen oder physischen Zustellung einer Sendung beim Endkunden. Unser Know-how liegt im klassischen Output-Management.

Docforum hat Schnittstellen zwischen den beteiligten Systemen hervorgebracht. Von dem Zusammenwirken der verschiedenen Systeme in einer homogenen Gesamtlösung profitieren unsere Kunden. Natürlich ist es auch eine Bereicherung sich mit unseren Partnern, die allesamt Experten auf ihrem Gebiet sind, kreativ auszutauschen.

2. Nutzen für den Hersteller:

Die intensive Zusammenarbeit im

3. Erkenntnisse für Anwender:

Eine passgenau abgestimmte, kundenindividuelle Lösung abzuliefern, ist keine Selbstverständlichkeit – das Docforum ermöglicht genau dies.

Wir möchten unseren Kunden vermitteln, dass sie sich keine Gedanken über das Zusammenspiel von Systemkomponenten machen müssen, sondern wir hier standardisierte Abläufe zur Verfügung stellen.

(www.set-software.de)

Docforum: Termine 2013

Das Docforum bietet die Möglichkeit, neue Tools und Technologien im Input- und Output-Bereich der Dokumentverarbeitung kennenzulernen. Technische Abläufe werden von Experten erklärt.



Termine:

- 11. bis 15. Februar: Hunkeler Innovation Days, Luzern;
- 05. bis 09. März: CeBIT, Hannover;
- 16. bis 17. Mai: Icon-Anwendertreffen;
- 17. bis 19. Juni: Doxnet-Fachkonferenz, Baden-Baden;
- 24. bis 26. September: DMS Expo, Stuttgart;
- 06. bis 07. November: POSY OutputForum, Hannover. (www.doc-forum.de)

Icon, Inovolution und Levigo

Partner der Output AG

Icon, Inovolution und Levigo haben jeweils eine strategische Partnerschaft mit der Output AG vereinbart. Schwerpunkte der Vereinbarung sind der Vertrieb des Dienstleistungsportfolios der Output AG durch Icon und Inovolution. Darüber hinaus integriert die Output AG die Produkte von Icon und Inovolution in Projekten.

Die Output AG bietet für das optimierte Druck-Output-Management, das nicht zuletzt auch durch den E-Postbrief und De-Mail an Bedeutung gewinnt, differenzierte Vorgehensweisen an. Außerdem ist das Unternehmen ein kompetenter Part-

ner, wenn es um die Beratung im Bereich sinnvoller Sourcing-Strategien im Print-Management sowie deren Begleitung bei der Umsetzung und Integration in die Prozesse von Unternehmen geht.

Das Sourcing-Modell im Farbdruckbereich betrachtet Prozesse ganzheitlich, alle erforderlichen Leistungen werden nach tatsächlicher Nutzung verrechnet. Die Sicherheit der Daten sowie deren qualitativ hochwertige Verarbeitung garantiert die Output AG mit ihrem Partner, dem Druckzentrum der Datev eG in Nürnberg.

(www.output24.de)